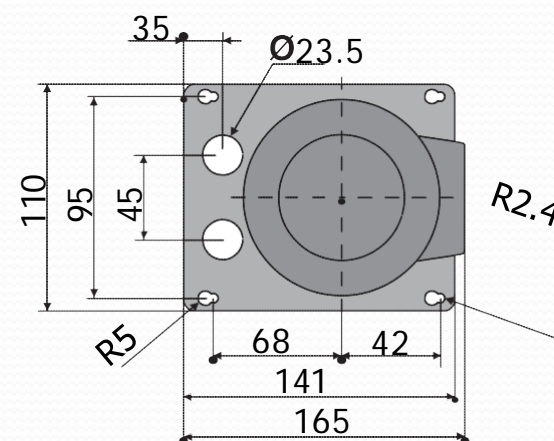
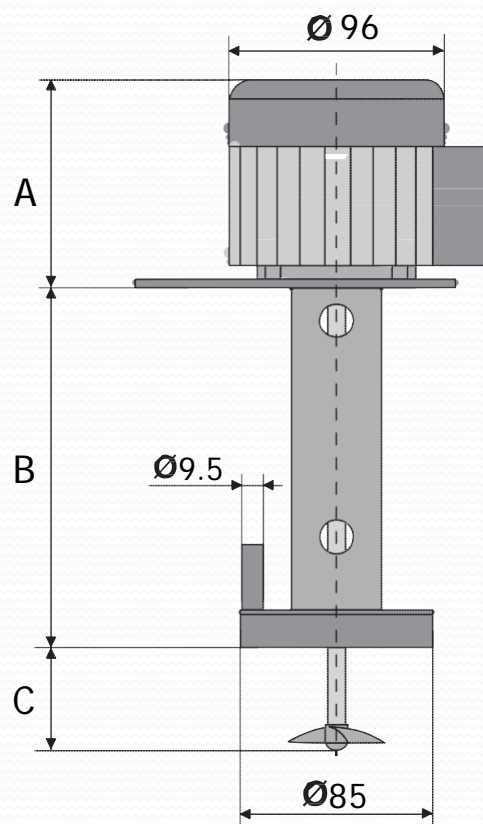
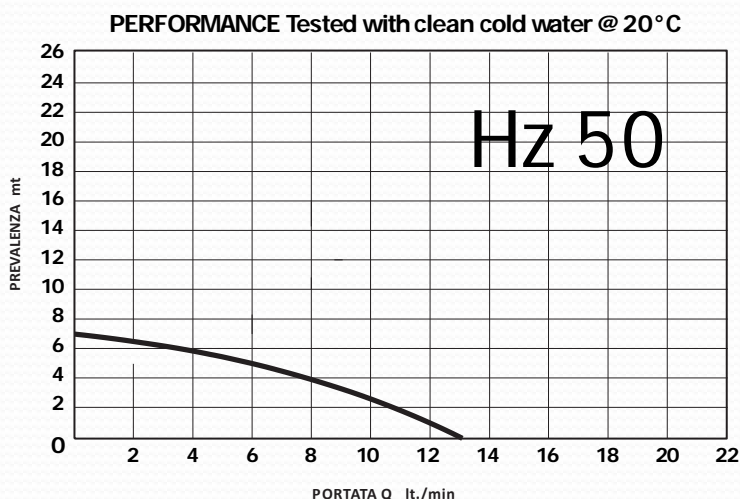


COD: 21000033

*POMPA RICIRC 7,5MT
STAFFA TTN*

CARATTERISTICHE E PRESTAZIONI

- Motore monofase a condensatore permanente inserito
- Ventilazione esterna
- Albero motore in acciaio inox AISI 303
- Cuscinetti NSK-NMB long-life in supporti semirigidi: assorbimento quasi totale delle vibrazioni e della rumorosità.
- Carcassa in alluminio estruso protetta da ossidazione anodica.
- Avvolgimenti in CL "F", con salvamotore termico incorporato.
- Grado di protezione contro la penetrazione di liquidi IP 54.
- Parti del motore in materiale termoplastico non infiammabile secondo normative VDE 0730 e UL 94.
- L'elettropompa funziona correttamente anche in presenza di piccoli corpi estranei nel liquido di ricircolo
- Il tubo di mandata dell'elettropompa è compatibile con attacchi John Guest.
- A richiesta collegamento con spine tipo Shuko e Feller
- Si possono fornire motori con tensioni e frequenze secondo le specifiche esigenze del cliente



TIPO	VOLT/HZ	AMP	W	A	B	C
21000033	220/240/50	0.26	48	89	155	55